

O&K Software Hakkında

Görüntüleyin, Düzenleyin, Raporlayın, Tasarruf edin, Çevreyi Koruyun, Zaman Kazanın

O&K Software Hakkında

01

O&K Software 'in merkezi Rusya'nın Moskova şehrinde dir.

02

O&K Software 1999 yılında kurulmuş olup Windows tabanında çözüm sunan yazılımlar geliştirmektedir.

03

Temel uzmanlık alanları yazılım ürünleri geliştirmek, sistem entegrasyonu sağlamak ve danışmanlık hizmetleridir.

04

O&K Yazılım çözümleri 20,000 'nin üzerinde yazdırma sunucusunda çalışmaktadır ve genel kullanım alanları eğitim ve orta ölçekli işletmelerdir.

Bilar Hakkında

Dünden bugüne, Bugünden Geleceęe

Bilar Hakkında

bilar

Bilar, sürekli deęişim ve gelişim gösteren iş dünyasının bir parçası olarak çalışmalarında yenilikçi bir yaklaşım benimsemiştir. 1974 yılından bugüne taşıdığı öncü kimliği, ileriye dönük, uzun vadeli vizyonu ile %100 müşteri memnuniyeti ilkesine dayalı Türkiye'nin her yerinde satış ve satış sonrası servis çözümleri sunmaktadır.

Bilar'ın temel amacı, teknolojik yenilikleri yakından takip ederek siz değerli müşterilerine; verimlilięi arttıran, çevreyi koruyan dokümantasyon ve yazılım çözümleri sunmaktır.

Vizyonumuz;

- Sunduęumuz dokümantasyon çözümleri ile müşterilerimize yüksek kalitede, sürekli ve güvenilir hizmet saęlayan sektöründe lider bir şirket olmaktır.

Misyonumuz;

- Dokümantasyon çözümleri alanında yenilikleri izlemek ve uygulamak
- Müşterilerimizin;
 - Yüksek rekabet ortamında ihtiyaçlarını belirlemek, doęru çözüm ve hizmetleri sunmak
 - Kendi işlerine odaklanmalarını saęlayarak verimliliklerini arttırmalarına yardımcı olmak
- Sunduęumuz çözüm ve hizmetlerimizi;
 - Çalışanlarımız, müşterilerimiz ve iş ortaklarımızla birlikte tüm yurt çapında yaygınlaştırmak, istihdam yaratmak ve ülke ekonomimize katkıda bulunmak
 - İş süreçlerimizde yüksek standartlarda hizmet sunarak müşterilerimizin memnuniyetini sürekli iyileştirmektedir.

Neden O&K Print Watch?

Maliyetlerinizi analiz etmek hiç bu kadar kolay olmamıştı

2015

2016

2017

2018

2019

6

Neden O&K Print Watch?

- Marka bağımsız tüm ağ yazıcılarınızın; sarf malzemeleri, toplam baskı sayaçları hakkında bilgi edinebilirsiniz
- Marka bağımsız tüm yerel yazıcılarınızdan (usb, paralel port bağlantılı) alınan baskı adetlerini takip edebilirsiniz
- Sarf malzeme bildirimleri ayarlayıp; sistem üzerinde çalışan cihazlarınızın toneri bitmeden e-posta ile bir departmanı bilgilendirebilirsiniz
- Çıktı alınan işleri PDF olarak saklama özelliği ile sistem üzerinden kullanıcıların ürettiği çıktıları geriye dönük inceleyebilirsiniz,
- Departman, kullanıcı bazında baskı kotaları (çift yönlü yazdırmaya zorlama, renkli baskı yasaklama, baskı adeti, baskı tutarı bazında sınırlama) ayarlayabilir baskı maliyetlerinizi azaltabilirsiniz
- Gelişmiş rapor sistemi ile maliyetlerinizi analiz edebilir, bu raporları e-posta bildirimleri ile departman yöneticilerinize sunabilirsiniz
- Şifre korumalı yazıcı desteği ile sistem dışı çıktı alınmasını engelleyebilirsiniz
- Kelime bazlı gelişmiş filtreleme özelliği ile sistem üzerinde içerik filtrelemesi yapabilir, belirlediğiniz kelimeleri içeren çıktıları baskıya dönüşmeden engelleyebilirsiniz
- Aktif izin entegrasyonu ile kullanıcı ve departman yapınızı senkronizasyonunu sağlayabilirsiniz
- Web arayüzü ile kullanım detaylarına uzaktan erişebilirsiniz
- Türkçe dil desteği ile rahatlıkla yazılımı kullanabilirsiniz
- Cluster desteği ile kesintisiz çalışma imkanı elde edebilirsiniz

Ana Ekran / Genel Bilgi Ekranı

O&K Print Watch

Toplam İş: 72
Toplam Baskı: 190
Yazıcılar: 3
Kullanıcılar: 3
Bilgisayarlar: 3
Toplam Maliyet: 0.95 €
Günlük İş Adeti: 72
Günlük Baskı Adeti: 190
Rapor Aralığı: 18.2.2016 10:06:44 - 19.2.2016 14:29:58 Son yazdırılan belgeler

Kullanıcı adı	Yazıcı adı	Bilgisayar adı	Belge adı	Toplam Baskı	Boyut	Tarih	Kağıt
scan	BLYZ-0001	SAN	2016.xls	1	73,40 KB	19.2.2016 13:03:24	A4 210 x 297 mm
scan	BLYZ-0001	SAN	Kargoyazısı(GECICI)	1	64,38 KB	19.2.2016 13:00:28	A5 148 x 210 mm
scan	BLYZ-0001	SAN	Kargoyazısı(GECICI)	1	64,38 KB	19.2.2016 13:00:20	A5 148 x 210 mm

En çok kullanılan yazıcılar

Yazıcı adı	İş yükü	Toplam İş	Toplam Baskı	Toplam Maliyet	Belgeler / Gün	Sayfalar / Gün
BLYZ-0001	54%	48	103	0,52 €	0	1
BLYZ-0002	33%	22	64	0,32 €	0	1
BLYZ-0003	12%	2	23	0,12 €	0	0

En çok çıktı üreten kullanıcılar

Kullanıcı adı	İş yükü	Toplam İş	Toplam Baskı	Toplam Maliyet	Belgeler / Gün	Sayfalar / Gün
scan	60%	48	114	0,57 €	0	2
tcal	33%	22	64	0,32 €	0	1
oya	6%	2	12	0,06 €	0	0


En çok çıktı üreten bilgisayarlar

Bilgisayar adı	İş yükü	Toplam İş	Toplam Baskı	Toplam Maliyet	Belgeler / Gün	Sayfalar / Gün
SANTRAL	60%	48	114	0,57 €	0	2
MUHASEBEPC	33%	22	64	0,32 €	0	1
BLPC-0009	6%	2	12	0,06 €	0	0

Detaylı Sarf Malzeme Bilgi Ekranı

Yazıcıların Donanımı

O&K Print Watch

 Yazıcılar

Yazıcı	Üretici	Model	Seri numarası	IP	Malzemeler	Sayfa Sayacı
BLYZ-0001	NRG			10.34.	Toner OK	152978
BLYZ-0002	Lexmark International	Lexmark X364dn Lexmark X364dn LL.BZ.P532	350992	10.34.	Siyah Toner ██████████ 100% Fotoğraf Silindiri ██████████ 78%	40752
BLYZ-0003	Lexmark International	Lexmark X734de Lexmark X734de 9437 LR.FL.P631	9437	10.34.	Mavi Toner ██████████ 100% Kırmızı Toner OK Sarı Toner ██████████ 93% Siyah Toner ██████████ 30% Fotoğraf Silindiri:Mavi ██████████ 89% Fotoğraf ██████████ 89% Silindiri:Kırmızı ██████████ 89% Fotoğraf Silindiri:Sarı ██████████ 89% Fotoğraf Silindiri:Siyah ██████████ 89% Açık Toner Kutusu 0% İstikrar ██████████ 98% Aktarma Kaynakları ██████████ 56% Ayarlar pad OK	49739

○ Bu ekranda, SNMP protokolü ile sistem üzerinde çalışan cihazlar üzerinden elde edilen bilgiler;

- Marka ve model bilgisi
- Cihaza ait seri numarası
- IP adresi
- Sarf malzeme bilgileri
- Toplam baskı sayaçları

bilginize sunulmuştur.

Raporlar

Rapor

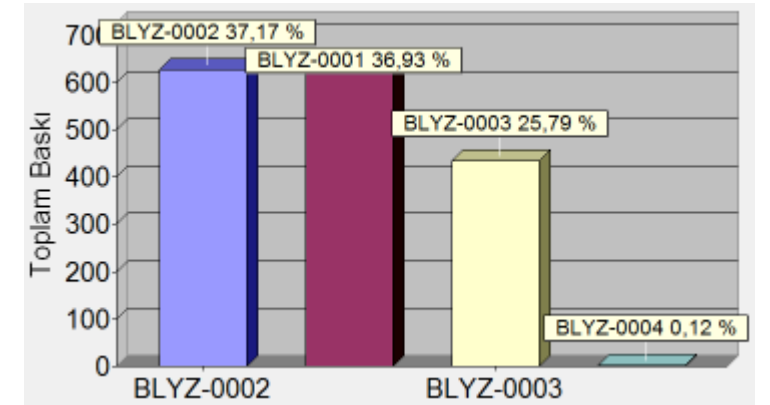
Dosya Görünüm

O&K Print Watch

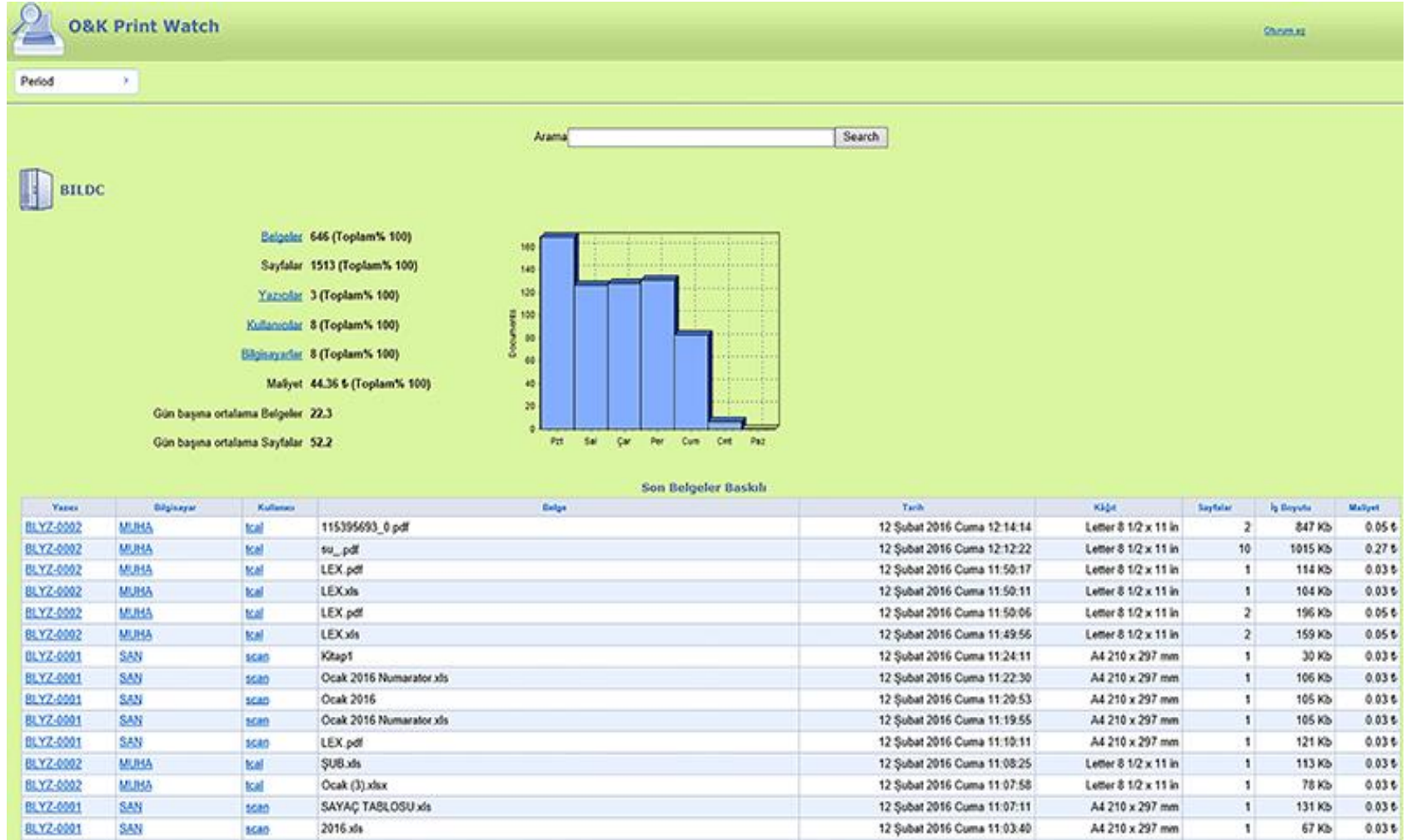
Yazıcılar süresi içinde 1 Ocak 2016 Cuma 00:00:00 - 31 Aralık 2016 Cumartesi
23:59:59

Yazıcı	İş Yüğü	Belgeler	Sayfalar	Maliyet	Ort. Belgeler / Gün	Ort. Sayfalar / Gün				
BLYZ-0002	37%	255	627	3.14 ₺	0.7	1.7	0	0	255	627
BLYZ-0001	37%	504	623	3.12 ₺	1.4	1.7	0	0	504	623
BLYZ-0003	26%	80	435	2.18 ₺	0.2	1.2	80	435	0	0
BLYZ-0004	0%	2	2	0.00 ₺	0.0	0.0	2	2	0	0

- Anlık rapor önizleyebilirsiniz
- Raporları XML veya HTML dosya formatlarında kayıt edebilirsiniz
- Otomatik zaman tanımlamaları ile almak istediğiniz raporları belirttiğiniz e-posta adresine sistemin göndermesini sağlayabilirsiniz.



Web Arayüzü



Kullanıcı / Grup Senkronizasyonu

Kullanıcıları içeri aktar

Kullanıcılar:

Kullanıcılar & Gruplar

Kullanıcılar	Açıklama
Administrator	
Cloneable Domain C...	Members of this group that are domain contr...
DnsUpdateProxy	DNS clients who are permitted to perform dyn...
Domain Admins	Designated administrators of the domain
Domain Computers	All workstations and servers joined to the do...
Domain Controllers	All domain controllers in the domain
Domain Guests	All domain guests
Domain Users	All domain users
ETB User	ETB User
Enterprise Admins	Designated administrators of the enterprise
Enterprise Read-only...	Members of this group are Read-Only Domain...
Group Policy Creator...	Members in this group can modify group polic...
Guest	
It departmanı	It departmanı çalışanları

Mevcut kullanıcıları gizle

Aktif dizin (AD) senkronizasyonu

Senkronizasyonu etkinleş

Ayarlar

Her (dakikada) bir çalıştır:

LDAP Etki Yolu:

Kullanıcının Etki Alanı:

Kullanıcı Adı:

Kullanıcı Şifresi:

Kelime Bazlı Filtreleme

Özellikler BLYZ-0003

Baskı Eylemleri Kota Maliyetler Yazıcı Dili Cihaz Özellikleri

Baskı işlerini kota ile sınırlayın

Aşılan baskı kotaları: Sil

Baskı Dengesi

Döneme göre baskı sınırı:

Maksimum Sayfalar Sayfa Dengesi:

Maksimum Maliyet: Maliyet Dengesi:

NOT: Herhangi bir kısıtlama uygulamamak için bu alanları boş bırakın.

Yazdırma Sınırı

Renkli yazdırmayı yasakla

Tüm işleri çift yönlü yazdırmaya zorla

Anahtar kelimeler...

Kağıt Boyutları...

Tamam İptal Uygula

Gelişmiş Kota Seçenekleri

Belge Yazdırma Sınırı

Basılan işte kelime filtrelemesi uygula

Kota aşımı durumunda yazılan işi sadece kaydet

Tamam İptal

Gelişmiş Baskı Sınırlamaları

Özellikler BLYZ-0001

Baskı Eylemleri Kota Maliyetler Yazıcı Dili Cihaz Özellikleri

Baskı işlerini kota ile sınırlayın

Aşılan baskı kotaları: Sil

Baskı Dengesi

Döneme göre baskı sınırı:

Maksimum Sayfalar Sayfa Dengesi:

Maksimum Maliyet: Maliyet Dengesi:

NOT: Herhangi bir kısıtlama uygulamamak için bu alanları boş bırakın.

Yazdırma Sınırı

Renkli yazdırmayı yasakla

Tüm işleri çift yönlü yazdırmaya zorla

Anahtar kelimeler...

Kağıt Boyutları...

Tamam İptal Uygula

Şifre Korumalı Yazıcı / PDF Saklama

Özellikler BILDC

Baskı Eylemleri Kota SMTP Ayarları

Her bir baskı işi

İptal edildi

Durduruldu

PIN-Kodu*

Hesaba yönlendirildi*

[* İstemci Kimlik Doğrulaması Gerekli](#)

Baskı alınan işi kaydet

Tamam İptal Uygula

bilar

Bilgi Araçları ve Elektronik Tic. Ltd. Şti.

Adres : Mecidiye mah. Mecidiye kuyu sk.
Konca apt. No: 32/3-6-7 Şişli/ISTANBUL

Telefon : +90212 217 08 30

Faks : +90212 217 08 34

E-posta : bilgi@okprintwatch.com.tr

Web : www.okprintwatch.com.tr

